

Karten

zu:

HANS GOEBL

# **DIALEKTOMETRIE**

Prinzipien und Methoden des Einsatzes  
der Numerischen Taxonomie  
im Bereich der Dialektgeographie

EDV-Numerik: Siegfried Selberherr (Wien)

EDV-Graphik: Wolf-Dieter Rase (Bonn), Hilmar Pudlatz (Münster)

Wien 1982

Österreichische Akademie der Wissenschaften,  
Philosophisch-historische Klasse, Denkschriften, 157. Band  
[pp. 70-106]

8.

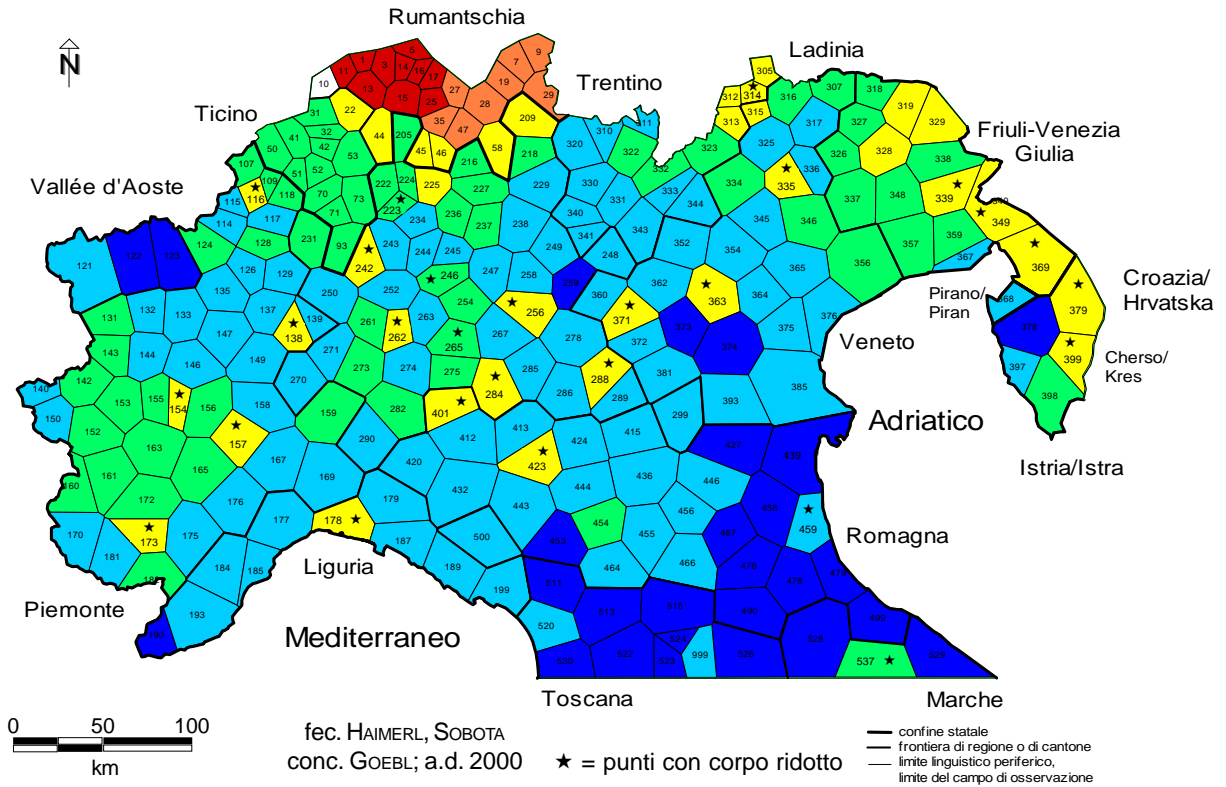
(Karten)

Anhang

fec.: Slawomir Sobota, Salzburg, a.d. 2000

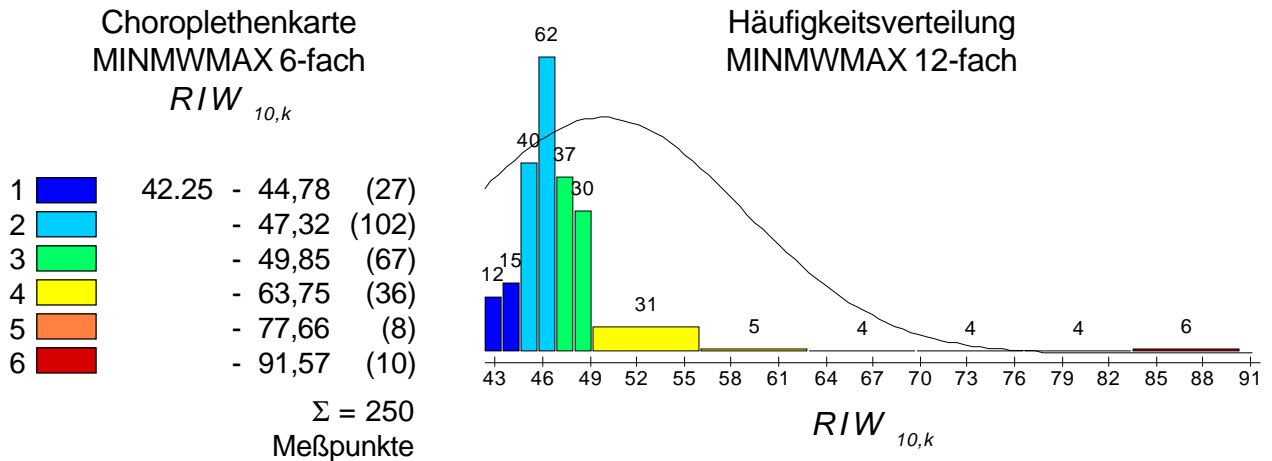
restituit et ampliavit: Werner Goebel, Vindobonae, a. d. MMXII (2012)

# AIS



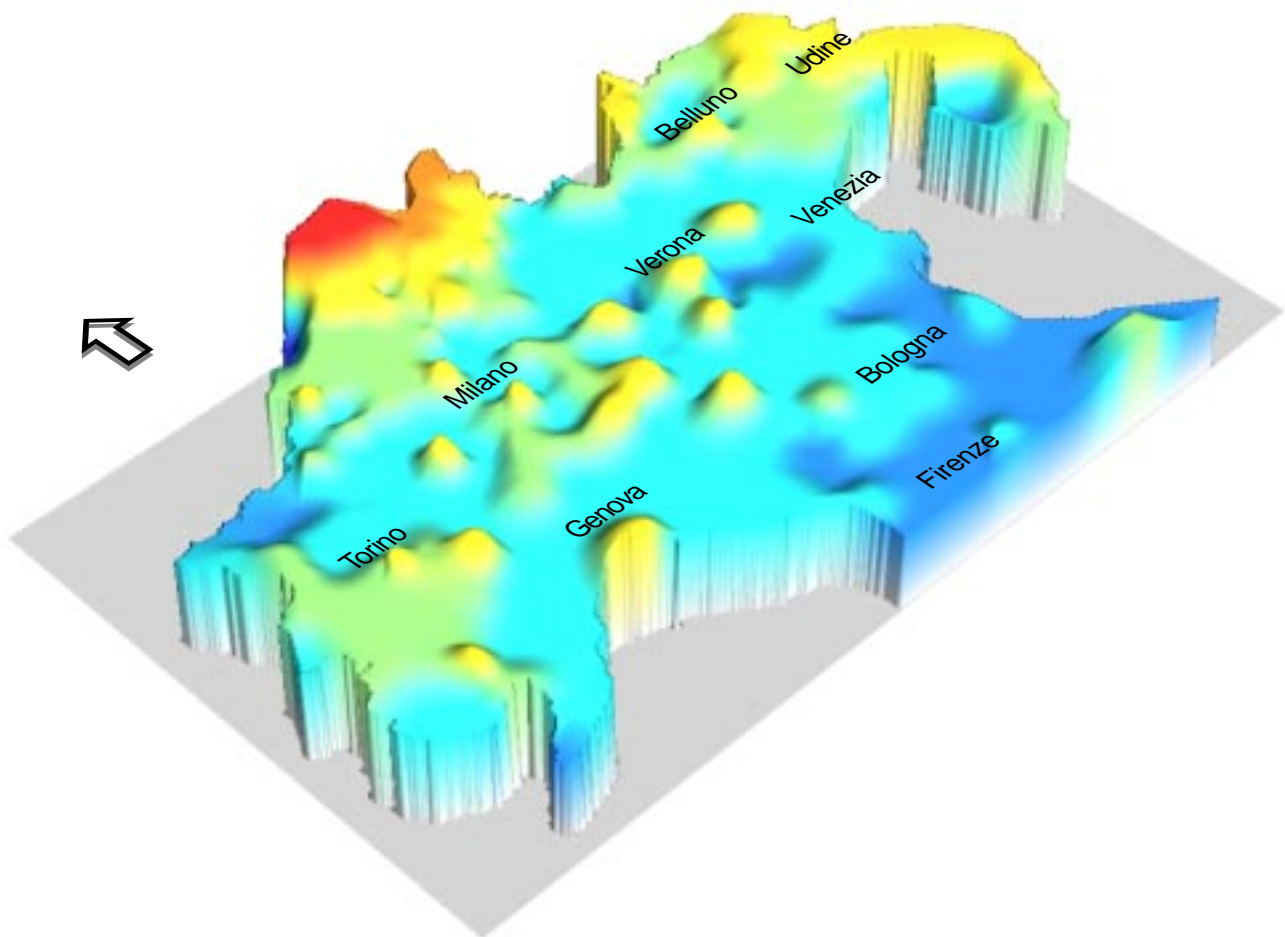
## LEX - ITALIEN

999-TOT-10



Figur 8: Ähnlichkeitsprofil (RIW) zum Prüfbezugspunkt 10 (Camischolas - Tavetsch/Tujetsch, Graubünden).  
 Totalkorpus (TOT).  
 Siehe dazu auch die Figuren 9 und 10.

Kurve über dem Histogramm: die mit den dialektometrisch gemessenen Kennwerten *Mittelwert* (MW) und *Standardabweichung* (S) errechnete Normalverteilung: MW = 49,847, S = 8,954; diese Werte findet man in Figur 10, links und rechts oben.



## LEX - ITALIEN

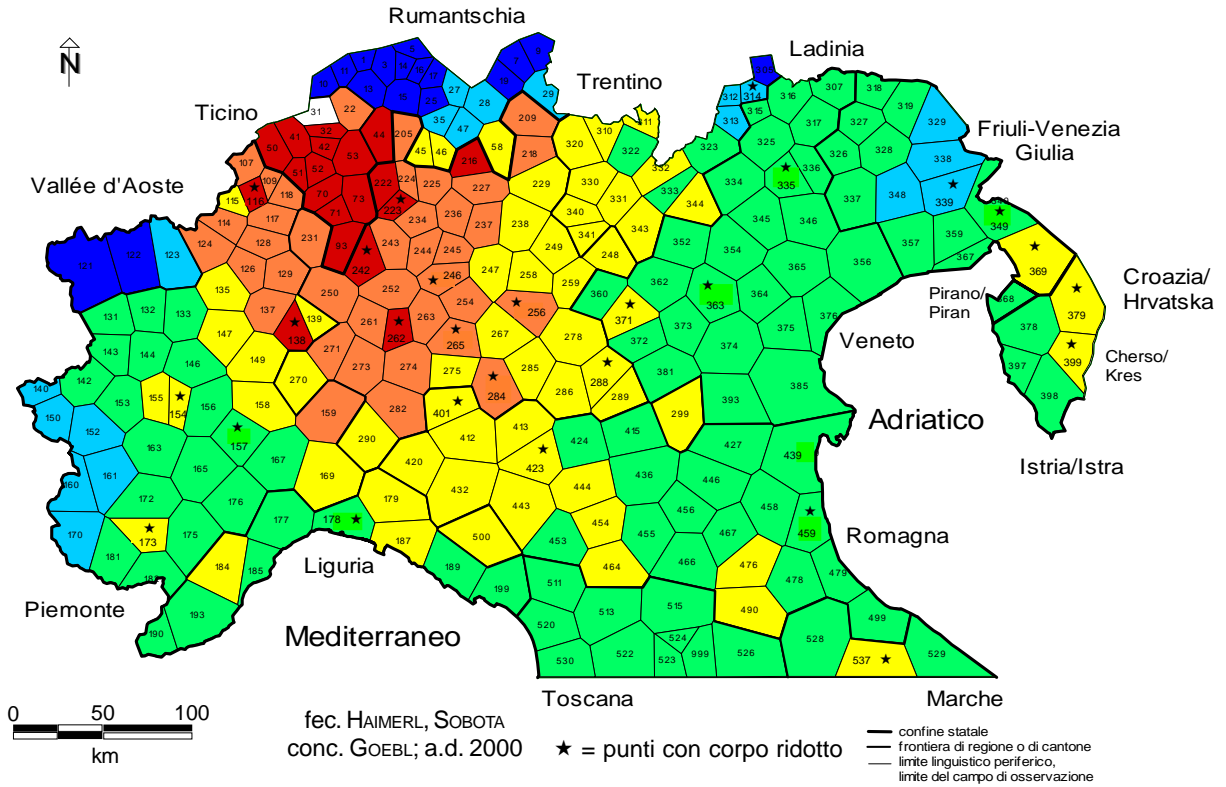
ITA-999-TOT-10

Azimuth = 225°

Neigung = 45°

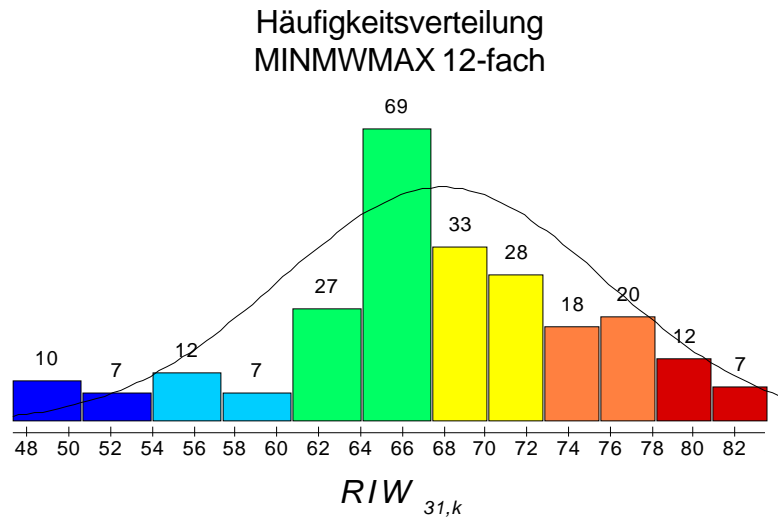
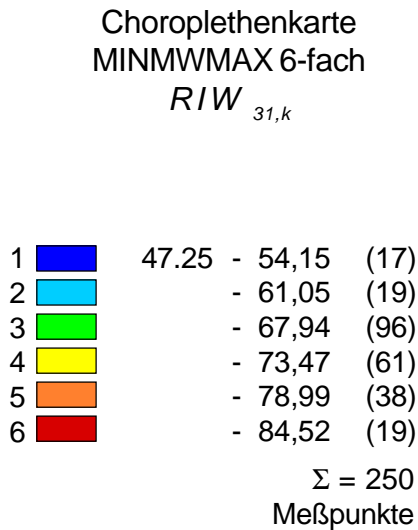
Figur 9: Digitales Geländemodell der Ähnlichkeitsverteilung zum Prüfbezugspunkt 10 (Camischolas - Tavetsch/Tujetsch, Graubünden). Totalkorpus (TOT). Siehe dazu auch die Figuren 8 und 10.

# AIS



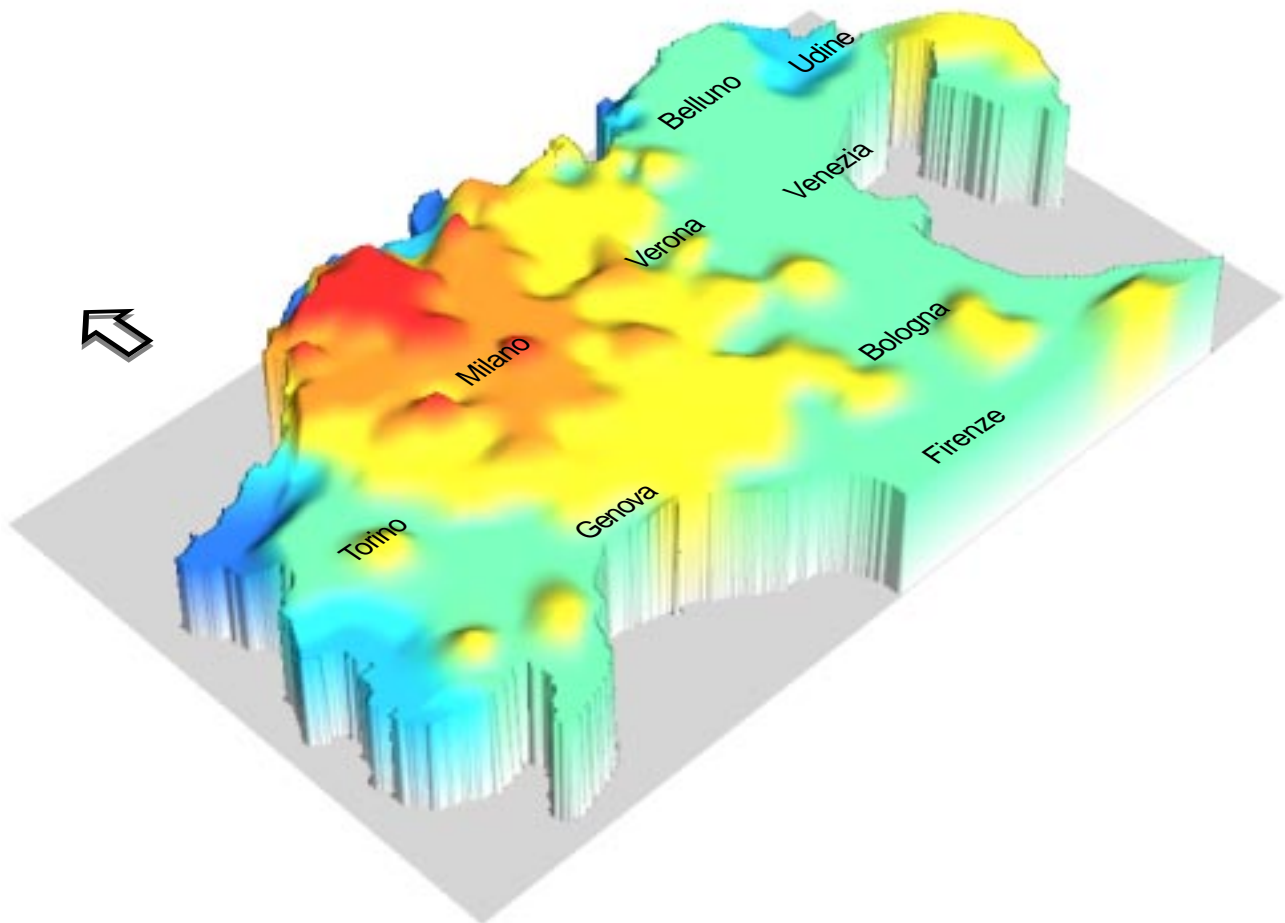
## LEX - ITALIEN

999-TOT-31



Figur 11: Ähnlichkeitsprofil (RIW) zum Prüfbezugspunkt 31 (Osco, Tessin). Totalkorpus (TOT). Siehe dazu auch die Figuren 12 und 13.

Kurve über dem Histogramm: die mit den dialektometrisch gemessenen Kennwerten *Mittelwert* (MW) und *Standardabweichung* (S) errechnete Normalverteilung: MW = 67,942, S = 7,824; diese Werte findet man in Figur 13, links und rechts oben.



## LEX - ITALIEN

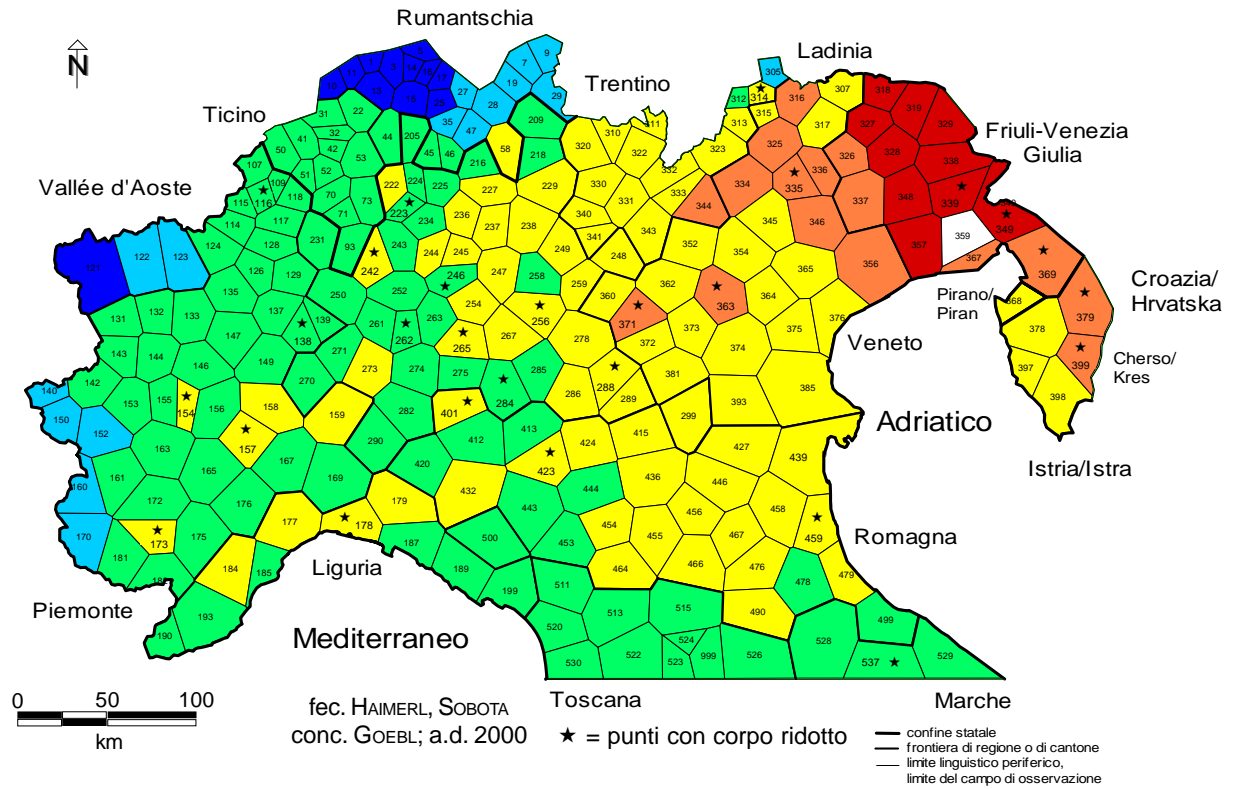
ITA-999-TOT-31

Azimuth = 225°

Neigung = 45°

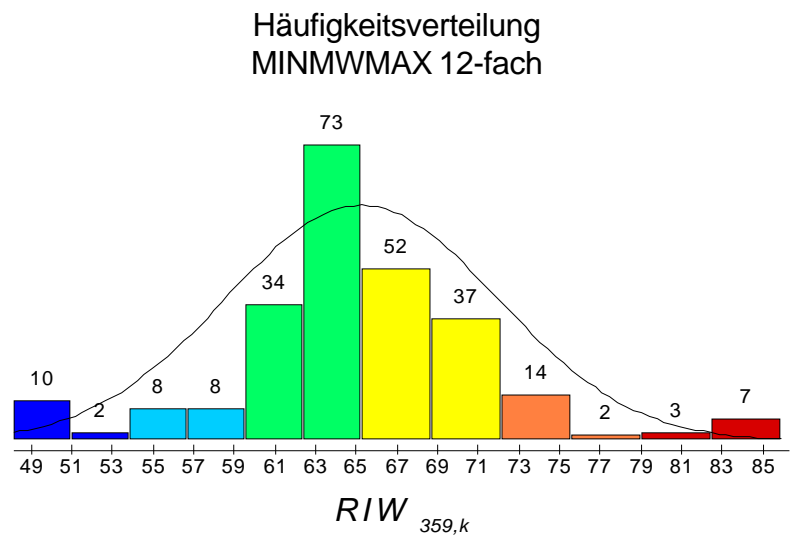
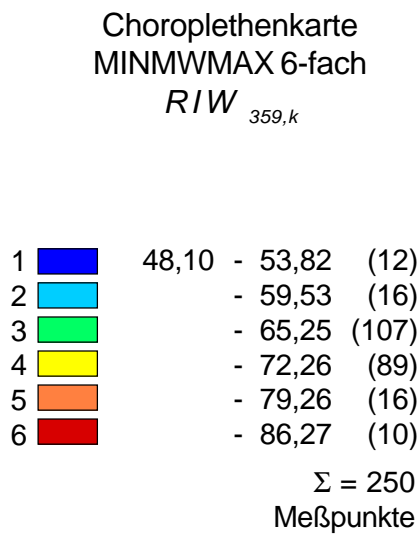
Figur 12: Digitales Geländemodell der Ähnlichkeitsverteilung zum Prüfbezugspunkt 31 (Osco, Tessin).  
Totalcorpus (TOT).  
Siehe dazu auch die Figuren 11 und 13.

# AI S



# LEX - ITALIEN

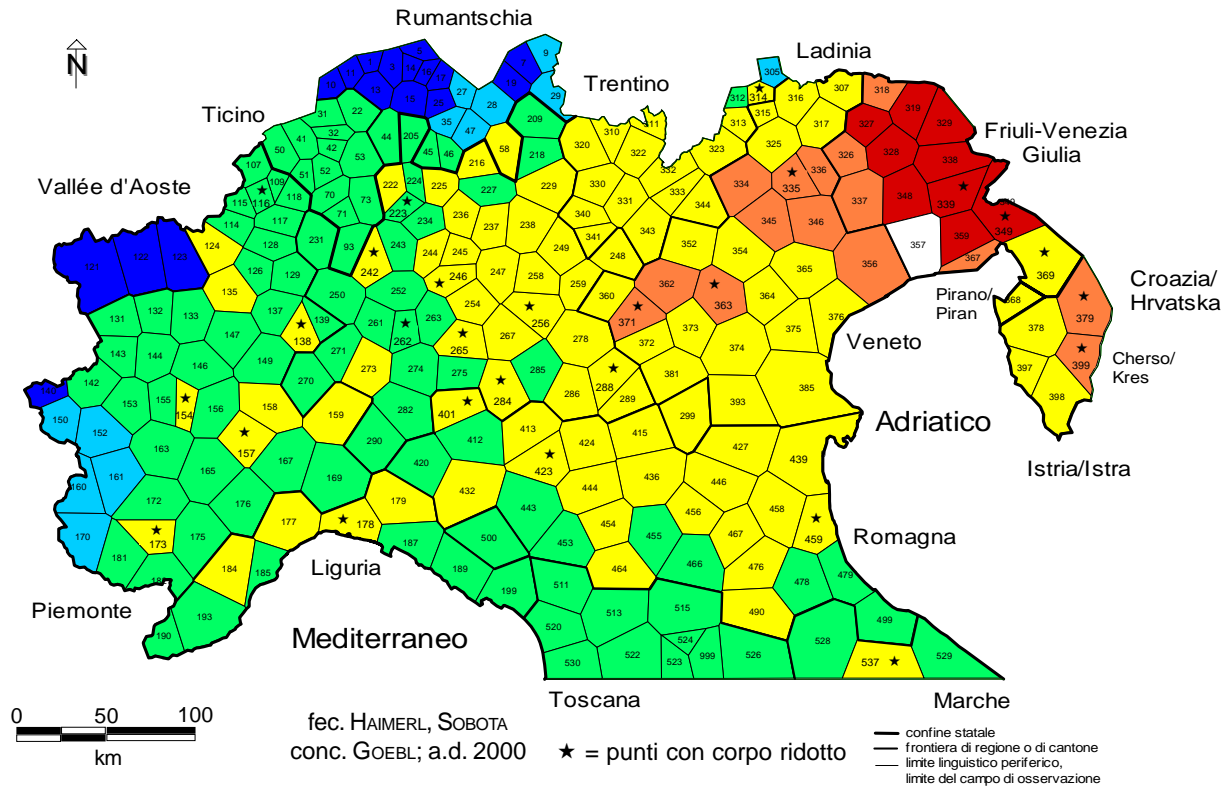
999-TOT-359



Figur 14: Ähnlichkeitsprofil (RIW) zum Prüfbezugspunkt 359 (Ruda, Friaul).  
Totalkorpus (TOT).  
Siehe dazu auch die Figur 19.

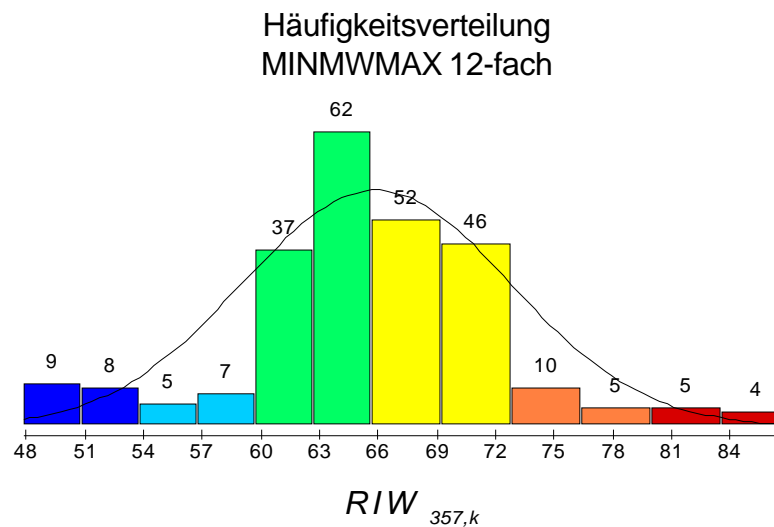
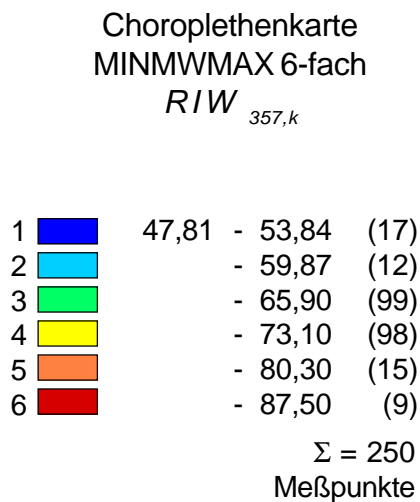
Kurve über dem Histogramm: die mit den dialektometrisch gemessenen Kennwerten *Mittelwert* (MW) und *Standardabweichung* (S) errechnete Normalverteilung: MW = 65,253, S = 6,693; diese Werte findet man in Figur 19, links und rechts oben.

## AIS



## LEX - ITALIEN

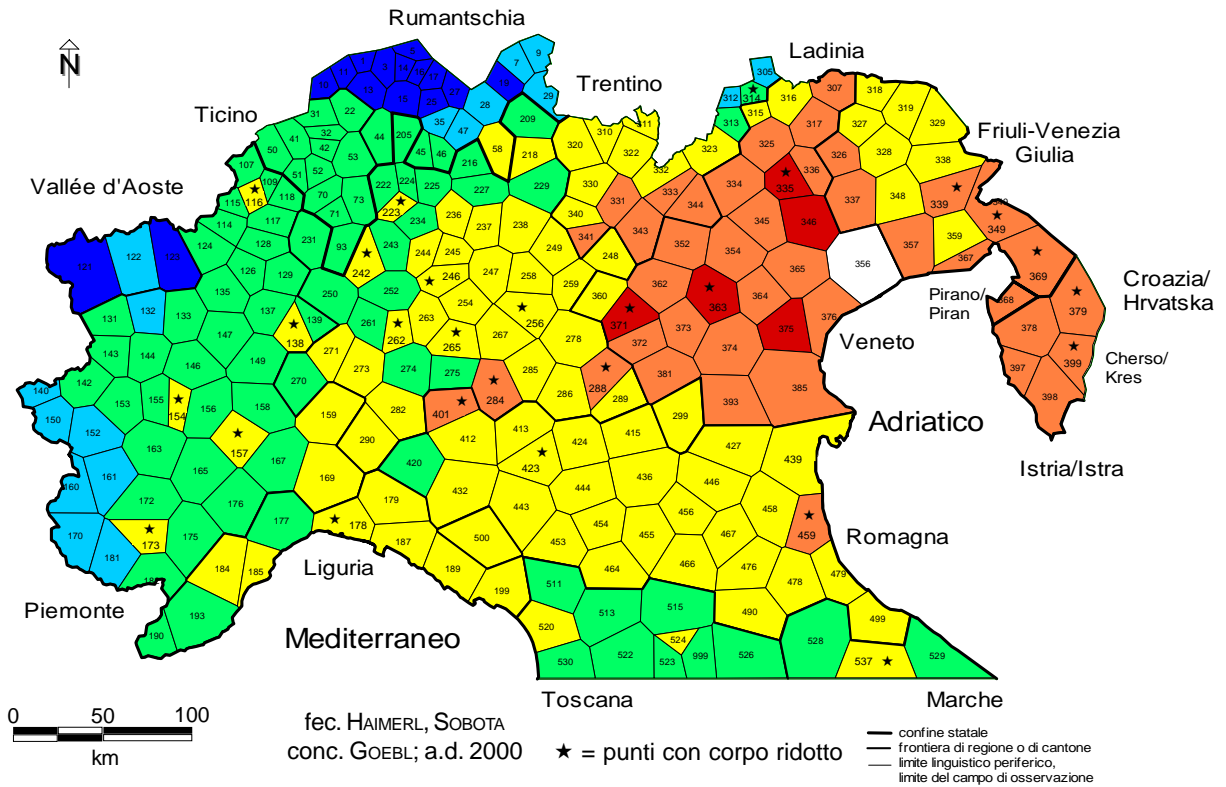
999-TOT-357



Figur 15: Ähnlichkeitsprofil (RIW) zum Prüfbezugspunkt 357 (Ronchis, Friaul).  
Totalkorpus (TOT).  
Siehe dazu auch die Figur 20.

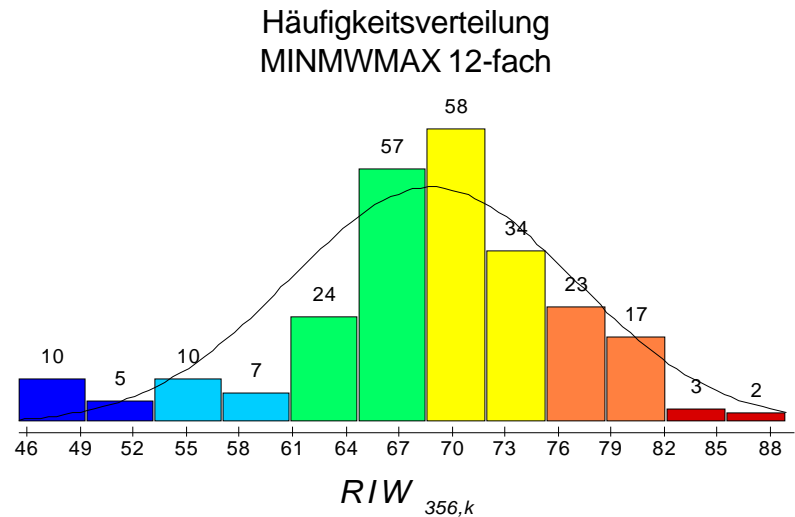
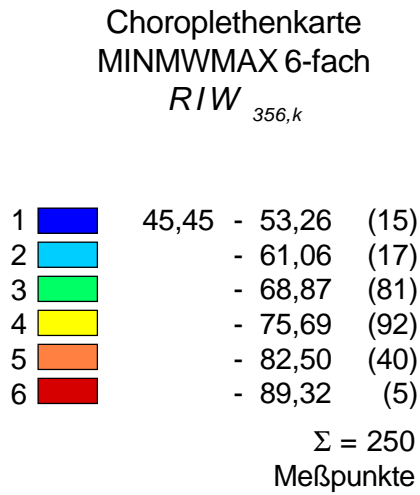
Kurve über dem Histogramm: die mit den dialektometrisch gemessenen Kennwerten *Mittelwert* (MW) und *Standardabweichung* (S) errechnete Normalverteilung: MW = 65,896, S = 6,855; diese Werte findet man in Figur 20, links und rechts oben.

# AIS



## LEX - ITALIEN

999-TOT-356

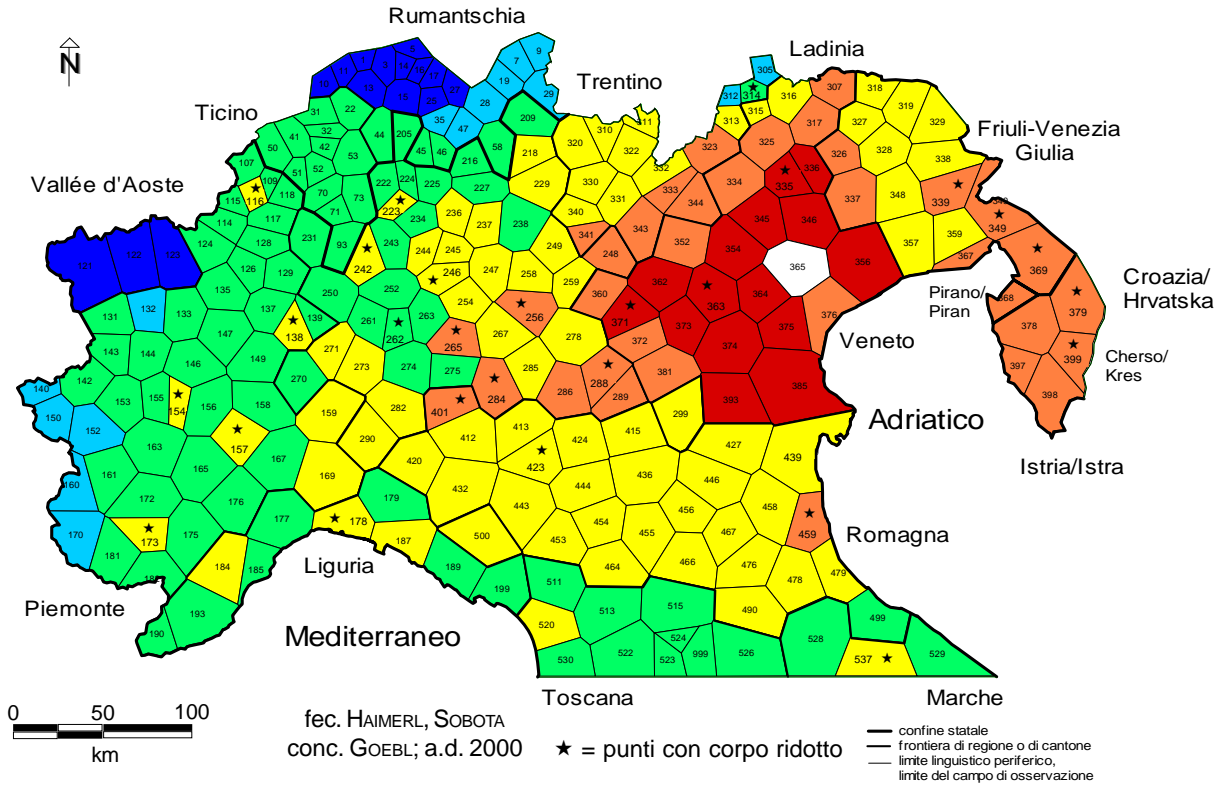


Figur 16: Ähnlichkeitsprofil (RIW) zum Prüfbezugspunkt 356 (San Stino di Livenza, Veneto). Totalkorpus (TOT). Siehe dazu auch die Figur 21.

Kurve über dem Histogramm: die mit den dialektometrisch gemessenen Kennwerten *Mittelwert* (MW) und *Standardabweichung* (S) errechnete Normalverteilung: MW = 68,866, S = 8,097; diese Werte findet man in Figur 21, links und rechts oben.

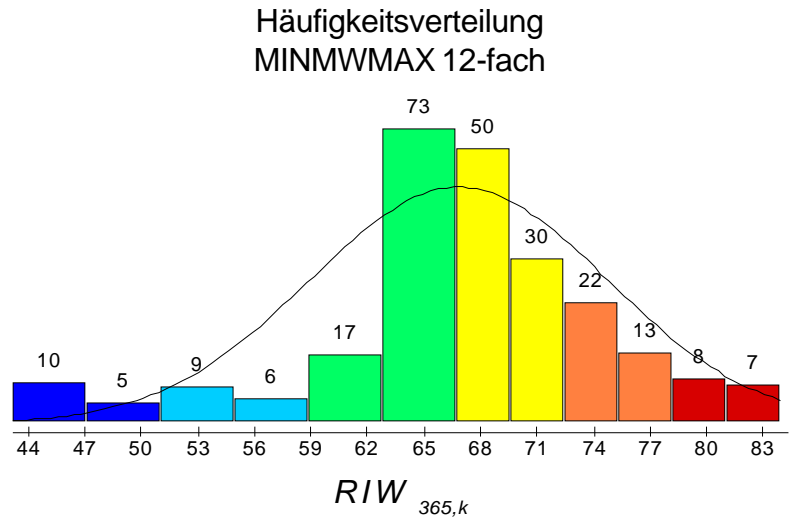
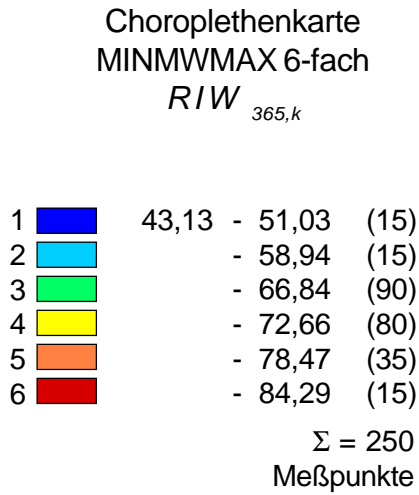


# AI S



# LEX - ITALIEN

999-TOT-365

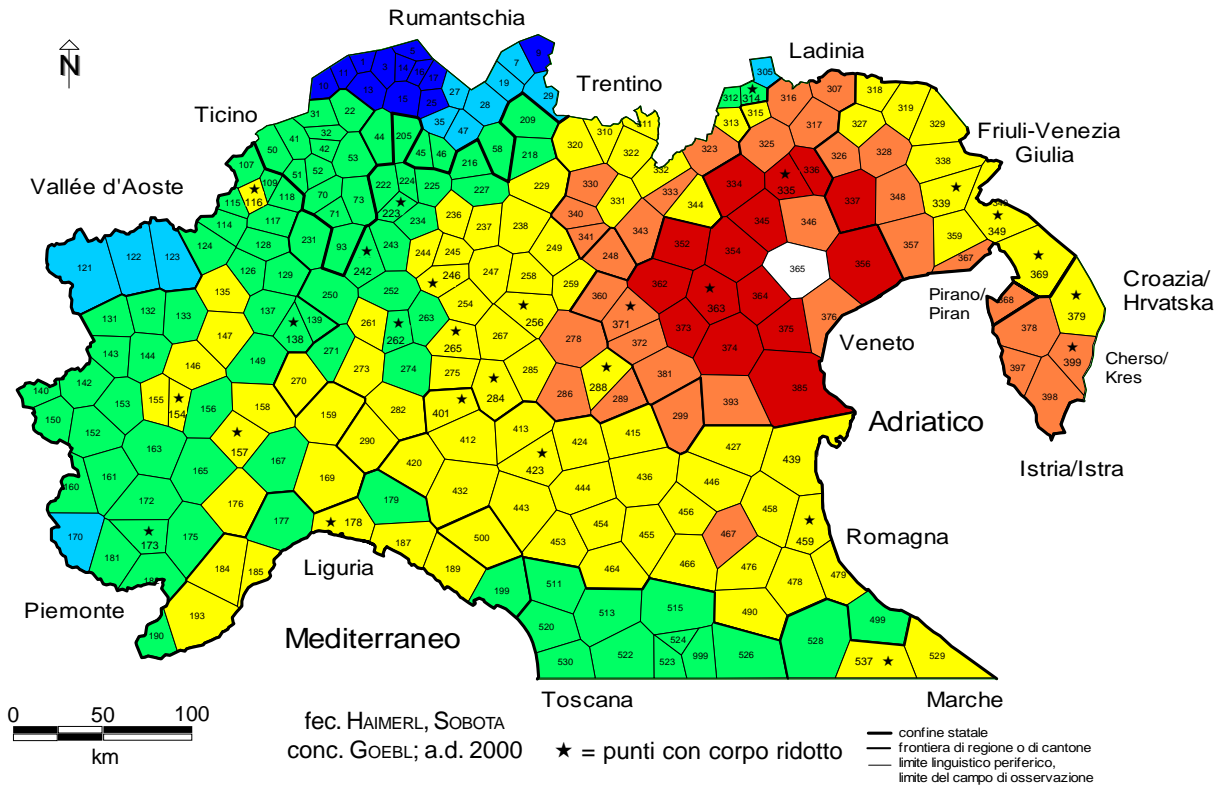


Figur 17: Ähnlichkeitsprofil (RIW) zum Prüfbezugspunkt 365 (Istrana, Veneto).  
Totalkorpus (TOT).  
Siehe dazu auch die Figuren 18, 22 und 23.

Kurve über dem Histogramm: die mit den dialektometrisch gemessenen Kennwerten *Mittelwert* (MW) und *Standardabweichung* (S) errechnete Normalverteilung: MW = 66,842; S = 7,922; diese Werte findet man in Figur 22, links und rechts oben.

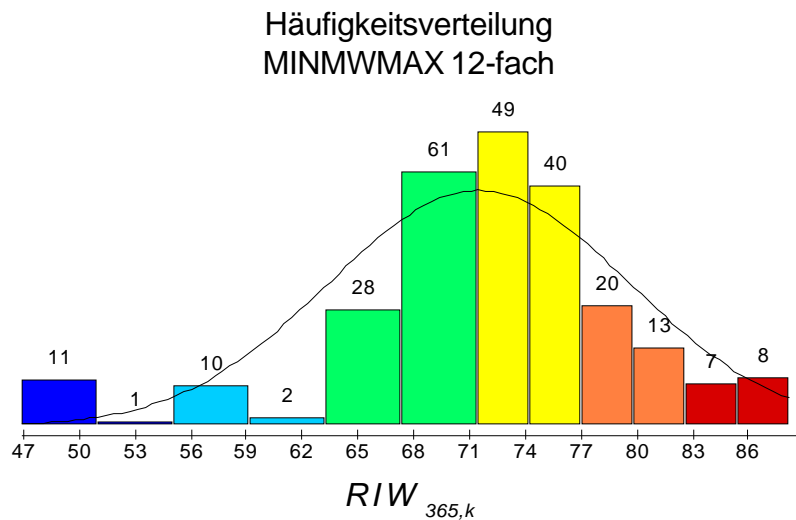
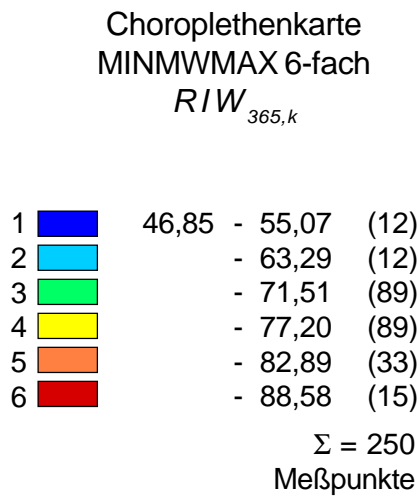


# AI S



## LEX - ITALIEN

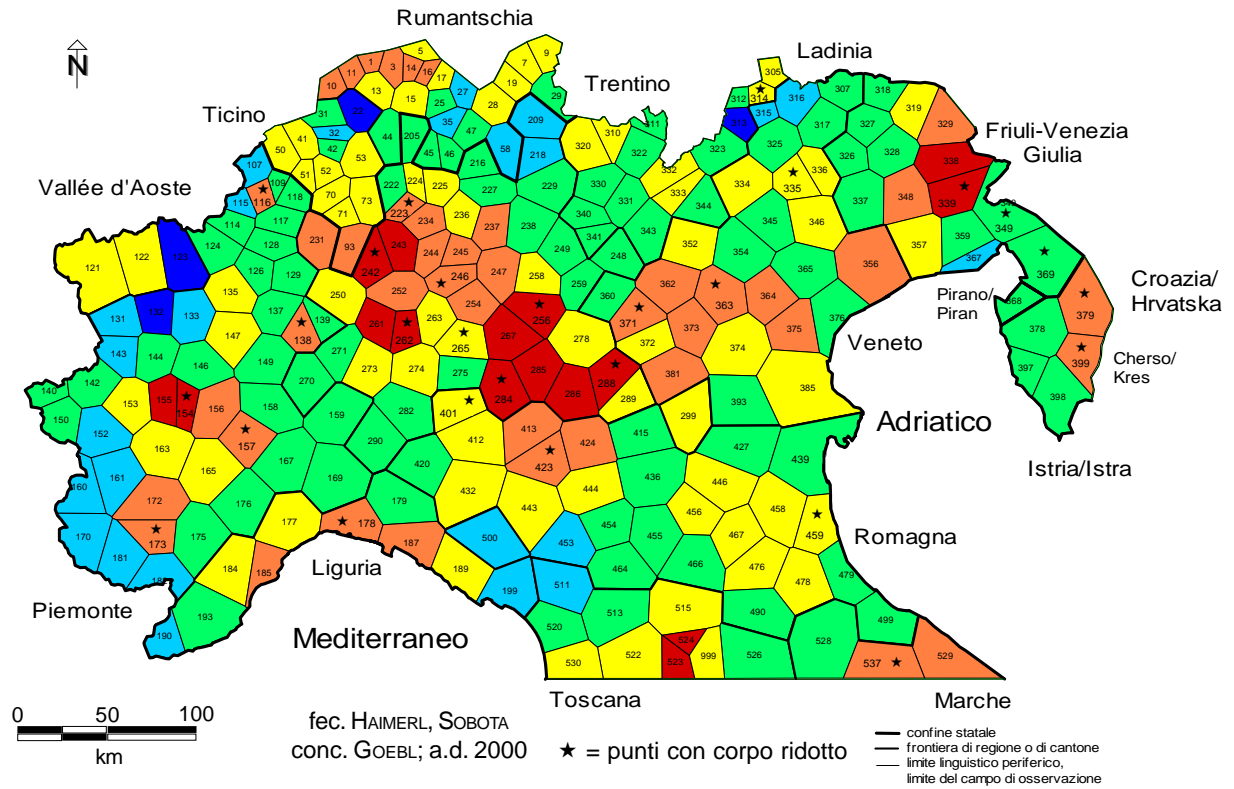
999-RED-365



Figur 18: Ähnlichkeitsprofil (RIW) zum Prüfbezugspunkt 365 (Istrana, Veneto). Reduktionskorpus (RED). Siehe dazu auch die Figuren 17, 22 und 23.

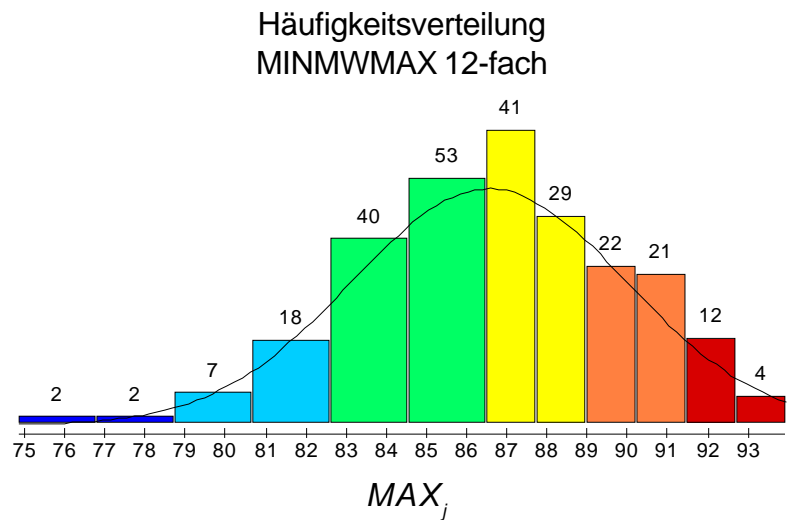
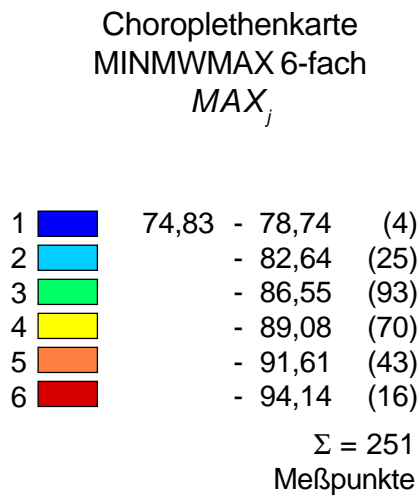
Kurve über dem Histogramm: die mit den dialektometrisch gemessenen Kennwerten *Mittelwert* (MW) und *Standardabweichung* (S) errechnete Normalverteilung: MW = 71,509, S = 8,090; diese Werte findet man in Figur 23, links und rechts oben.

# AIS



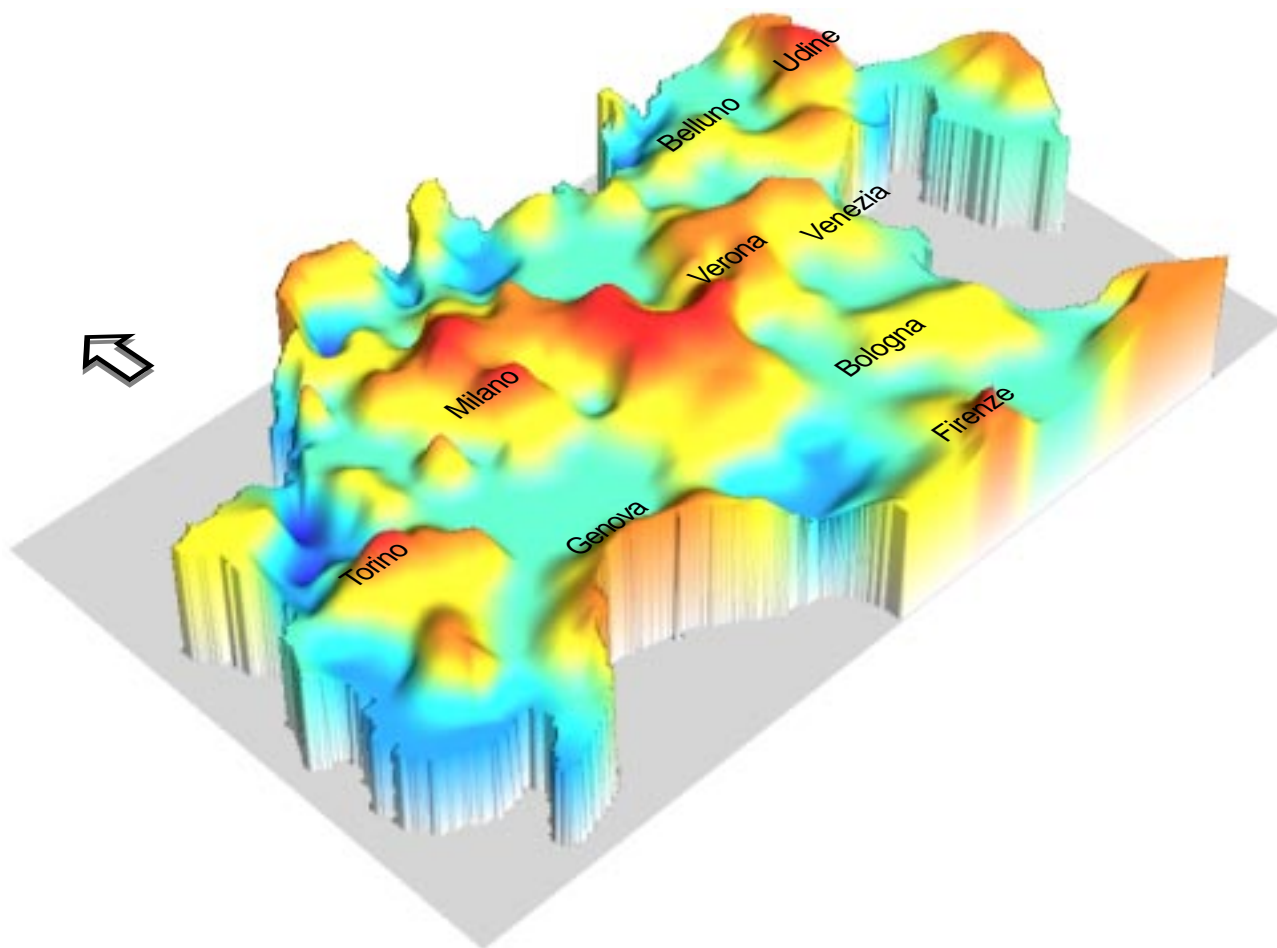
## LEX - ITALIEN

999-TOT-ZUS-MAX



Figur 26: Choroplethenprofil der Maximaverteilung von Figur 28 (Synopsis der Maxima von 251 Ähnlichkeitsverteilungen). Totalkorpus (TOT). Siehe dazu auch die Figuren 27 und 28.

Kurve über dem Histogramm: die mit den dialektometrisch gemessenen Kennwerten *Mittelwert* (MW) und *Standardabweichung* (S) errechnete Normalverteilung: MW = 86,553, S = 3,417; diese Werte findet man in Figur 28, links und rechts oben.



## LEX - ITALIEN

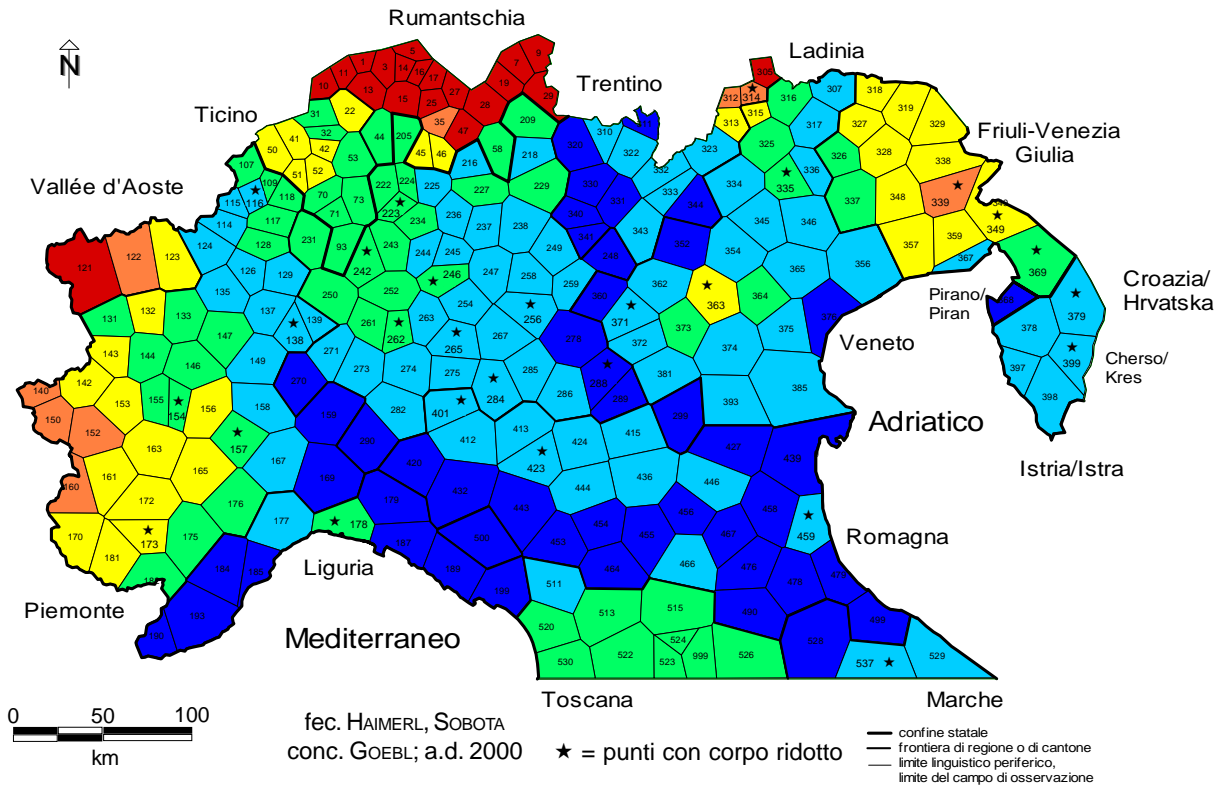
ITA-999-TOT-ZUS-MAX

Azimuth = 225°

Neigung = 45°

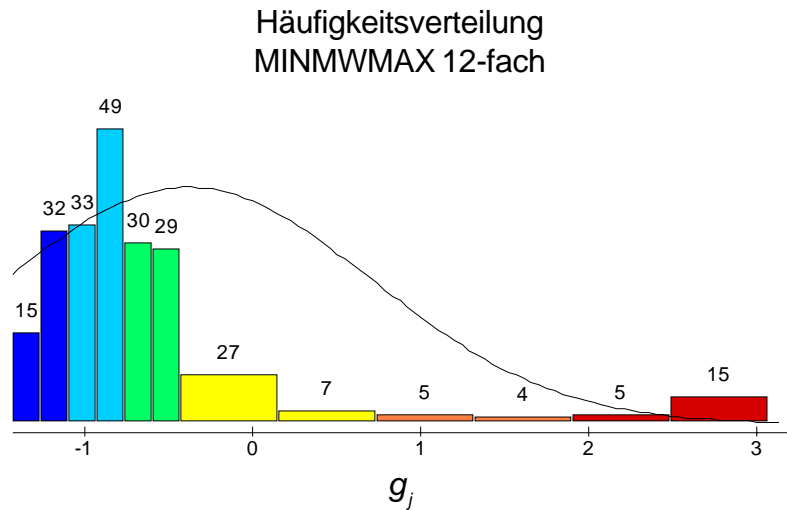
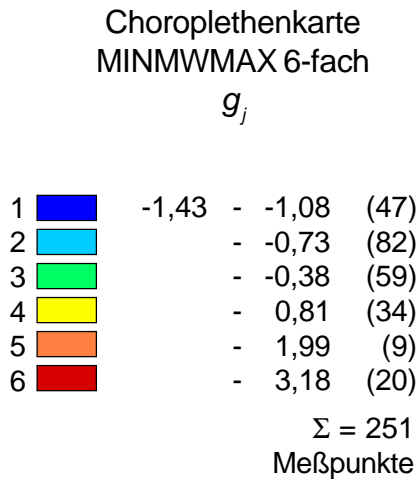
Figur 27: Digitales Geländemodell der Maximaverteilung von Figur 28 (Synopsis der Maxima von 251 Ähnlichkeitsverteilungen).  
Totalcorpus (TOT).  
Siehe dazu auch die Figuren 26 und 28.

# AI S



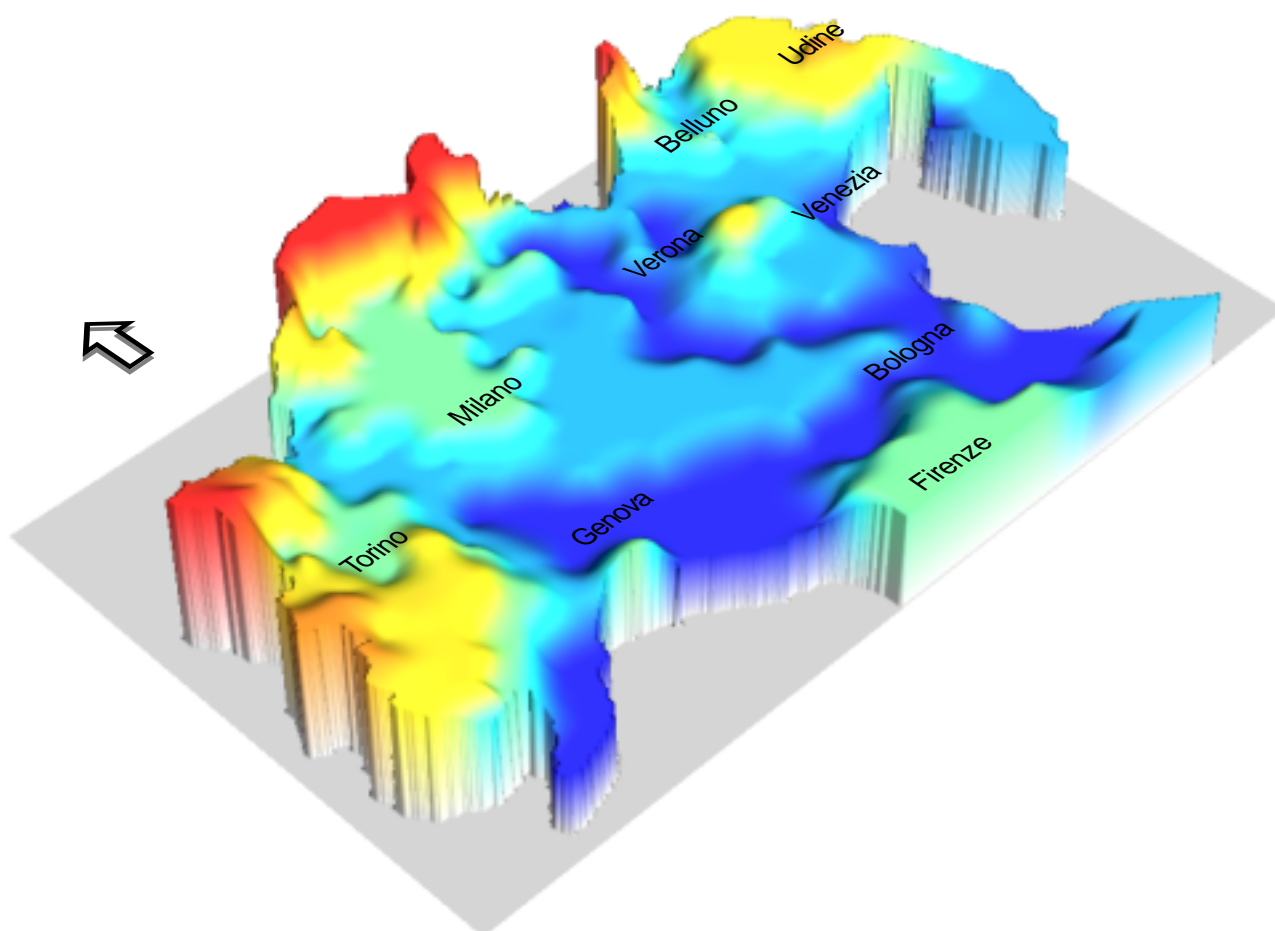
## LEX - ITALIEN

### 999-TOT-ZUS-SCHIEFE



Figur 29: Choroplethenprofil der Schiefenverteilung von Figur 32 (Synopsis der Schiefen von 251 Ähnlichkeitsverteilungen). Totalkorpus (TOT). Siehe dazu auch die Figuren 30, 31 und 32.

Kurve über dem Histogramm: die mit den dialektometrisch gemessenen Kennwerten *Mittelwert* (MW) und *Standardabweichung* (S) errechnete Normalverteilung: MW = -0,378, S = 1,092; diese Werte findet man in Figur 32, links und rechts oben.



## LEX - ITALIEN

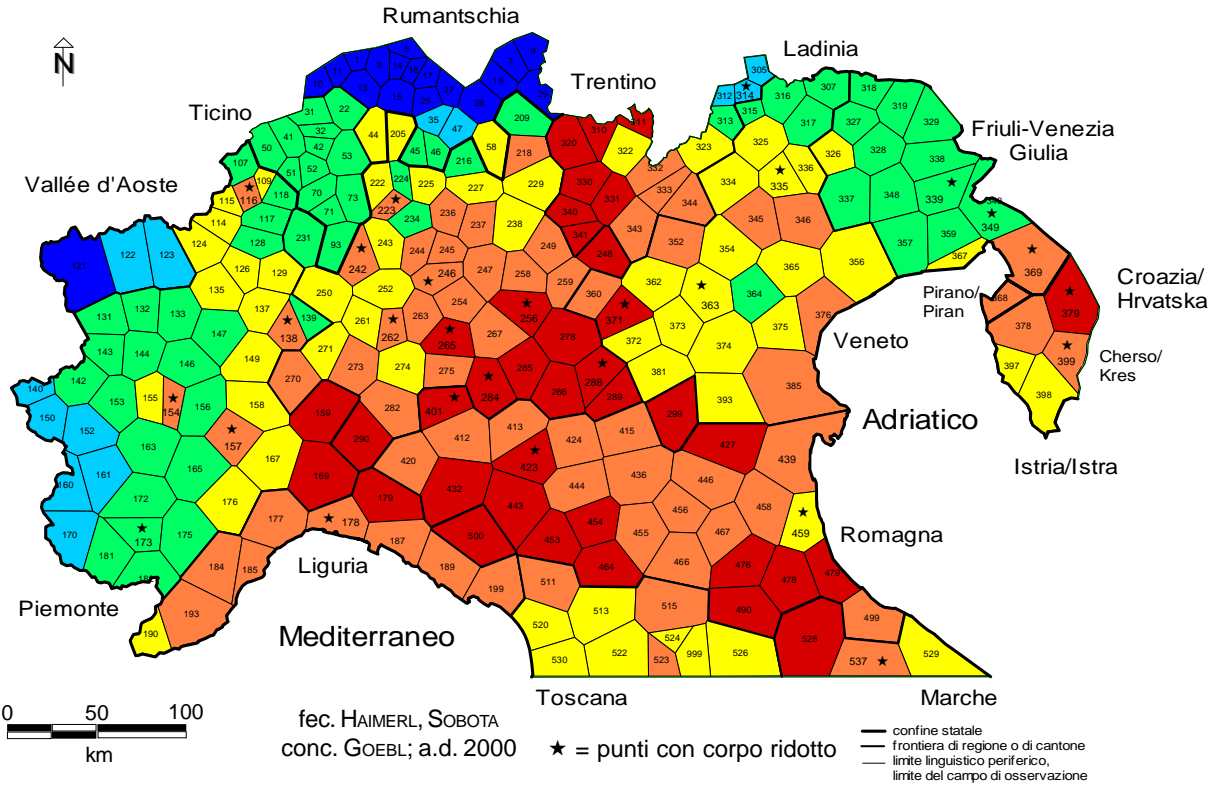
ITA-999-TOT-ZUS-SCHIEFE

Azimuth = 225°

Neigung = 45°

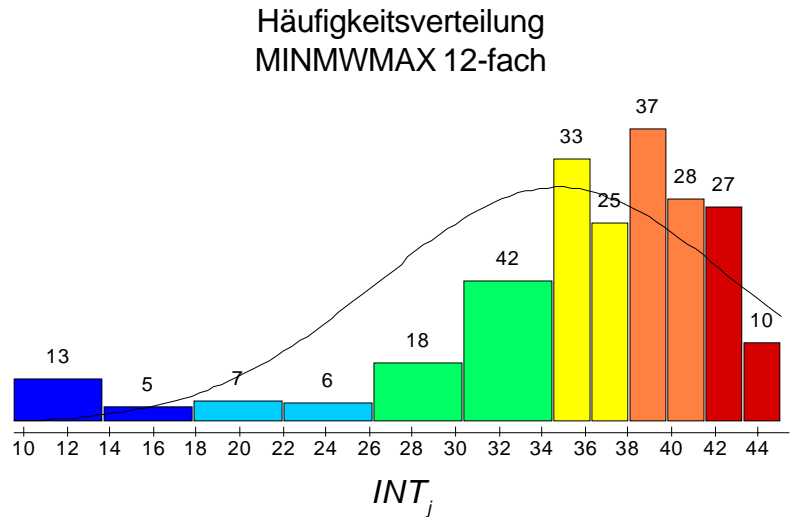
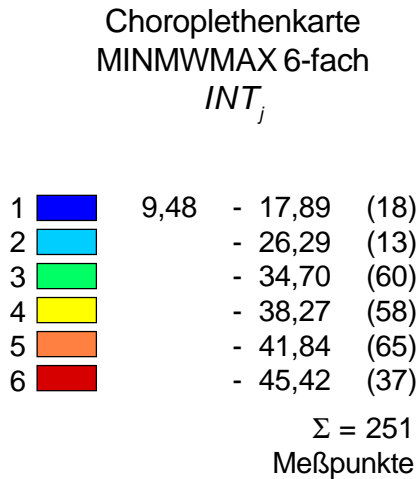
Figur 31: Digitales Geländemodell der Schiefenverteilung von Figur 32 (Synopsis der Schiefen von 251 Ähnlichkeitsverteilungen). Totalkorpus (TOT).  
Siehe dazu auch die Figuren 29, 30 und 32.

# AI S



## LEX - ITALIEN

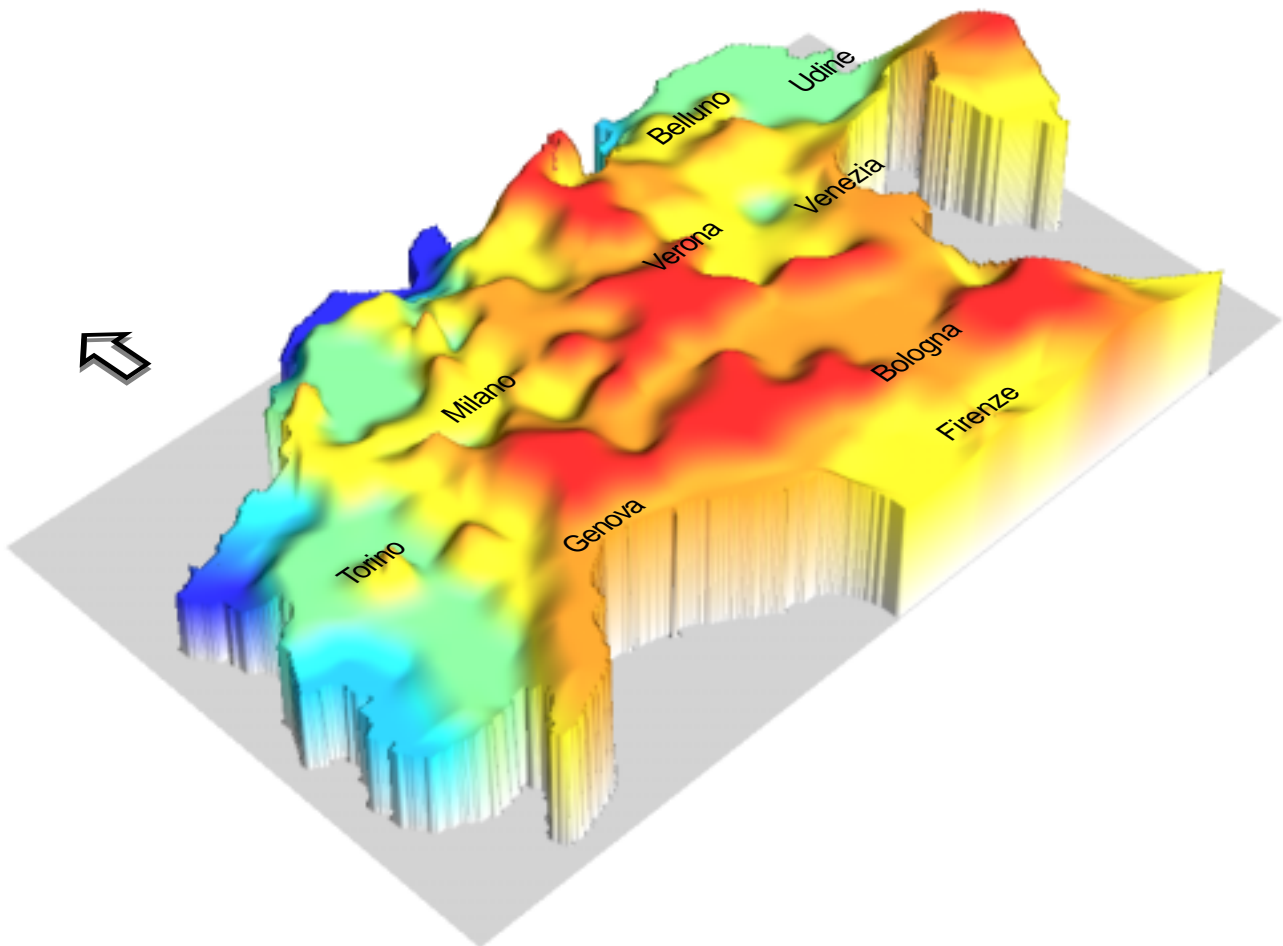
### 999-TOT-ZUS-INTERAKTION



Figur 33: Choroplethenprofil der Häufigkeitsverteilung von Figur 35 (Synopsis der Interaktionsprodukte von 251 Ähnlichkeitsverteilungen). Totalkorpus (TOT). Siehe dazu auch die Figuren 34 und 35.

Kurve über dem Histogramm: die mit den dialektometrisch gemessenen Kennwerten *Mittelwert* (MW) und *Standardabweichung* (S) errechnete Normalverteilung: MW = 34,694, S = 8,201; diese Werte findet man in Figur 35, links und rechts oben.





## LEX - ITALIEN

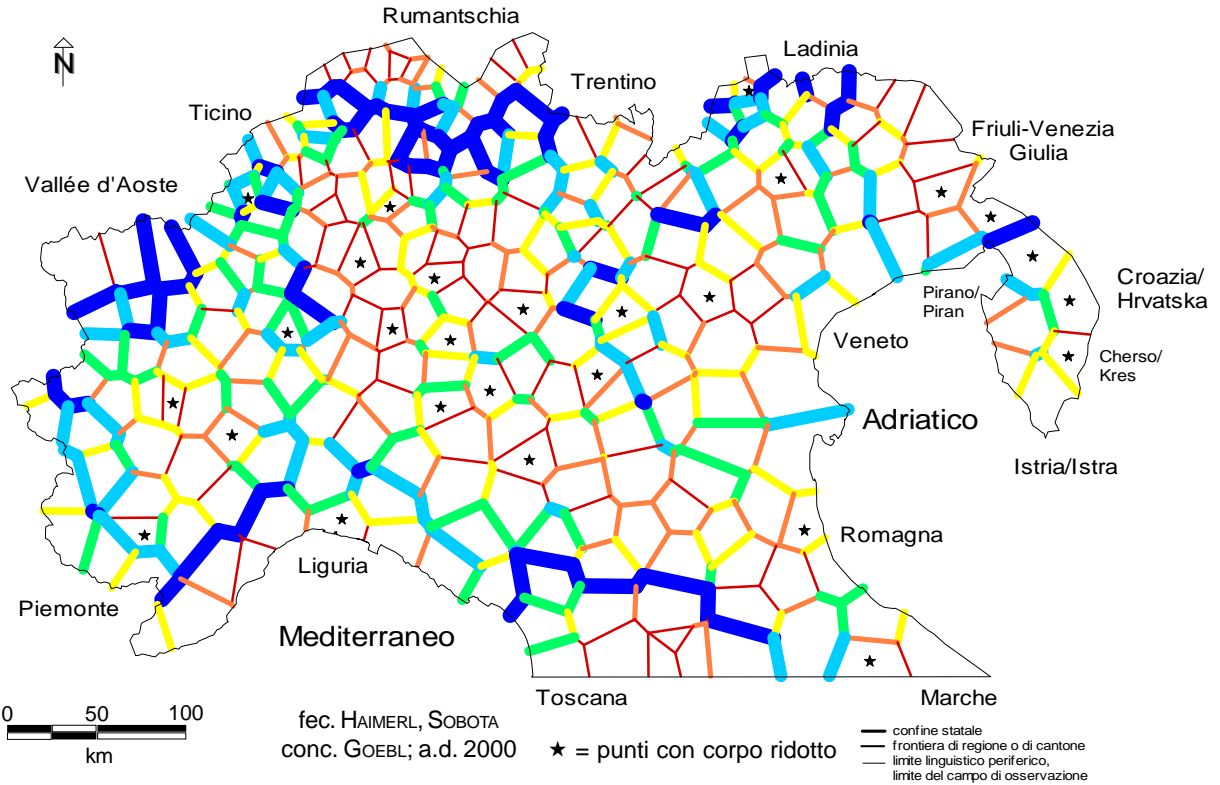
ITA-999-TOT-ZUS-INTERAKTION

Azimuth = 225°

Neigung = 45°

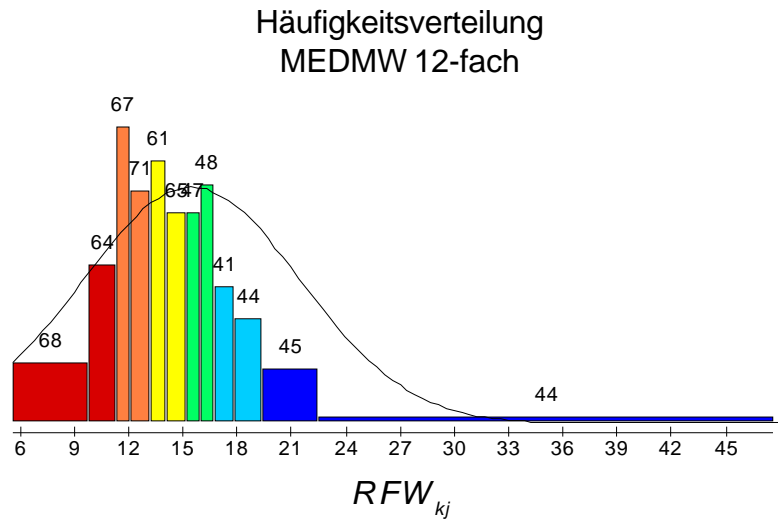
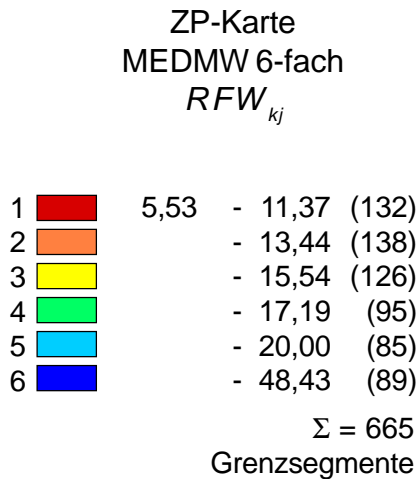
Figur 34: Digitales Geländemodell der Häufigkeitsverteilung von Figur 35 (Synopsis der Interaktionsprodukte von 251 Ähnlichkeitsverteilungen). Totalkorpus (TOT).  
Siehe dazu auch die Figuren 33 und 35.

# AI S



## LEX - ITALIEN

ZP-RED RFW



Figur 40: Zwischenpunkt-, Grenzsegment- oder Schottenkarte. Reduktionskorpor (RED).

Kurve über dem Histogramm: die mit den dialektometrisch gemessenen Kennwerten *Mittelwert* (MW) und *Standardabweichung* (S) errechnete Normalverteilung: MW = 15,49, S = 6,00; Die entsprechenden Werte der Figur 41 weichen leicht von jenen ab, die der obigen Graphik zugrundeliegen. Grund: leichte Unterschiede zwischen den Polygonisierungen der originalen schwarzweißen und der hier gezeigten farbigen Graphik.